

## 烧录器 e-Writer plus 使用说明

合泰公司出品的烧录器 e-Writer plus，可以联机烧录，也可以脱机烧录。一套完整的烧录器包含：烧录器、数据线、电源线等，如图所示：



连接方式说明：联机烧录只接数据线，不接电源线；

脱机烧录只接电源线，不接数据线。

指示灯显示说明： 绿灯——提示动作完成成功（蜂鸣器响一声）；

黄灯——提示已上电（蜂鸣器响一声）/动作进行中（无声音）；

红灯——提示动作完成失败（蜂鸣器连响三声）。



### 烧录注意事项：

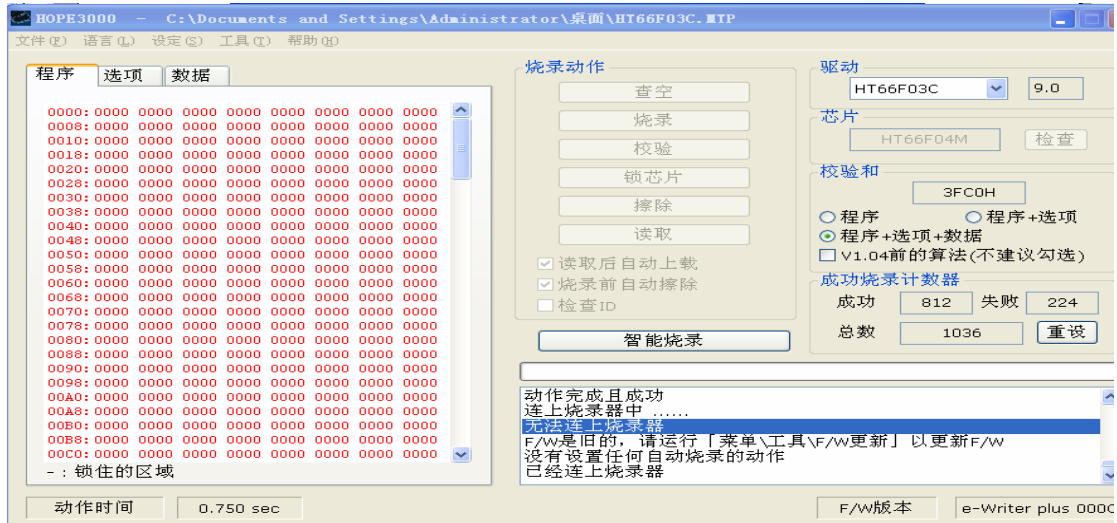
(1) 请务必在一个动作完成之后，即蜂鸣器有响声之后，再进行下一个动作。

(2) 烧录过程中，请作业人员务必做好静电防护措施，佩戴静电环、以及穿静电鞋都是非常必要的。

## 烧录软件 HOPE3000 使用说明

烧录软件 HOPE3000 可以在合泰网站：<http://www.holtek.com.cn/china/tech/tool/tool.htm> 下载，下载 HOPE3000Setup.exe (V\*.\*\*)后并安装。

安装后会在电脑桌面上生成一个 HOPE3000 快捷方式，打开后出现如下窗口：



### 烧录设置：

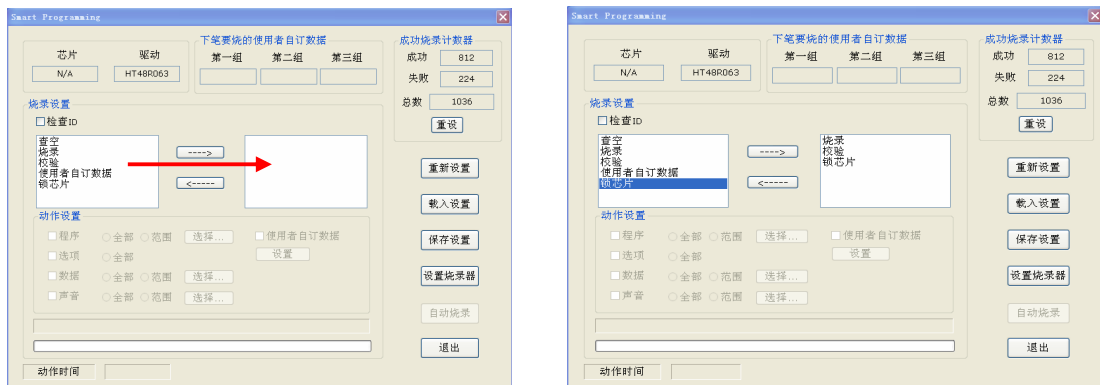
第一步，下载烧录文件，在“文件”的下拉菜单中选中“打开文件并下载”，选中对应的烧录文件（“\*\*.OTP”对应OTP芯片，“\*\*.MTP”对应FLASH芯片），下载后“烧录动作”的几个内容会由不可执行的灰色转变成可执行的黑色。

第二步，核对校验码，下载烧录文件成功后，在上图的“校验和”中会显示一个十六进制的校验码，核对正确后方可进行下一步动作；

“烧录动作”里面的“查空”、“烧录”、“校验”、“锁芯片”、“擦除”（FLASH母体可选动作）、“读取”都可以逐个操作，烧录单个芯片时一般选择这里操作。

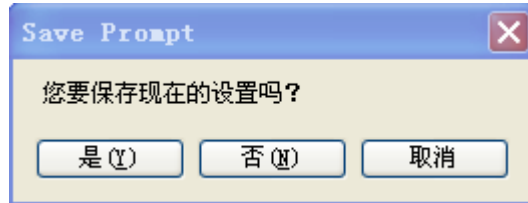
第三步，智能烧录内容设置，点击“智能烧录”，弹出一个新窗口，如下左图所示。在“烧录设置”里面从左边将需要选择的动作选定到右边，一般烧录只需选择“烧录”、“校验”、“锁芯片”3个动作即可，选定后如下右图所示。

有特殊使用的客户才需要设置“使用者自定数据”。



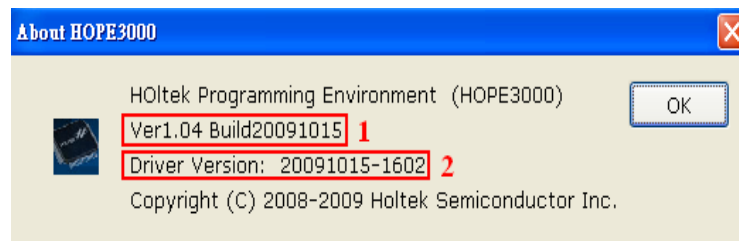
第四步，设置烧录器，点击“设置烧录器”，动作完成且成功之后，下面的“自动烧录”由不可执行的灰色转变成可执行的黑色，一般烧录少量芯片时点击此处进行烧录。

点击“退出”，弹出新窗口，如下图，一般点击“否”即可。有特殊使用客户才需要点击“是”。



第五步，脱机烧录，拔掉数据线，连上电源线，即可脱机烧录。

备注：点击HOPE3000“帮助”下拉菜单的“关于”，可以如下图的显示软件版本编号，图中红框 1 显示的是HOPE3000版本编号，红框 2 显示的是Driver版本编号，及时更新软件可以确保烧录更好进行。



## 烧录座的使用说明

烧录器e-Writer plus所搭配使用的烧录座，有很多不同的型号，不同型号芯片对应的不同型号的烧录座，确认到匹配型号的烧录座方可成功烧录芯片。

烧录座属耗材，烧录一定数量之后，会有氧化、磨损等原因引起接触不良导致烧录异常的情况发生，鉴于此，这里给使用者几点建议：

(1) 及时更换新的烧录座，以减少烧录不良品的产生，旧的烧录座可以留给技术部烧录样片。

(2) 当烧录座使用一段时间后，可以使用“WD-40万能防锈润滑剂”先喷洒烧录座与芯片的接触位置（这样可以有比较好的接触效果），再开始烧录芯片。

## 烧录注意事项

避免在高温、高湿、灰尘多的环境操作或者存放烧录器，烧录治具应在烧录比率升高至1%时检查、擦拭或更换。芯片烧写量超过10Kpcs时，请用酒精喷刷烧录座，避免氧化造成烧录不良。但烧录座属耗材，有一定的使用寿命，必要时仍需要更换。

严格、小心的对待烧录操作可以帮我们将烧录过程中出现的坏品控制在一个合理的范围。根据以往经验，对于合泰公司出品的封装片4%、绑定片1%之内的坏品率属正常范围。天气比较干时（静电原因），芯片存放时间太长以及烧录器转接座使用次数较多，坏品率会受这些因素影响而有所升高。

制作：王耀军

电话：0755-26506087 手机：13631622653

QQ：1219001827 邮箱：wangzi@crownrich-tech.com

---

电话：0755-26506087 传真：0755-26501771

网址：<http://www.crownrich-tech.com/>